

VACINA DE PNEU[®] DE PNEU AUTO PASSEIO



APLICAÇÃO DA VACINA DE PNEU - **AUTO** EM PNEUS SEM SENSOR DE PRESSÃO TPMS (APLICAÇÃO PELA VÁLVULA DE AR)



GUIA DE APLICAÇÃO

VACINA DE PNEU AUTO PASSEIO

Aplique o produto compatível com a categoria do seu veículo.

Automóveis da categoria PASSEIO, deve-se aplicar obrigatoriamente a **VACINA DE PNEU AUTO PASSEIO.**



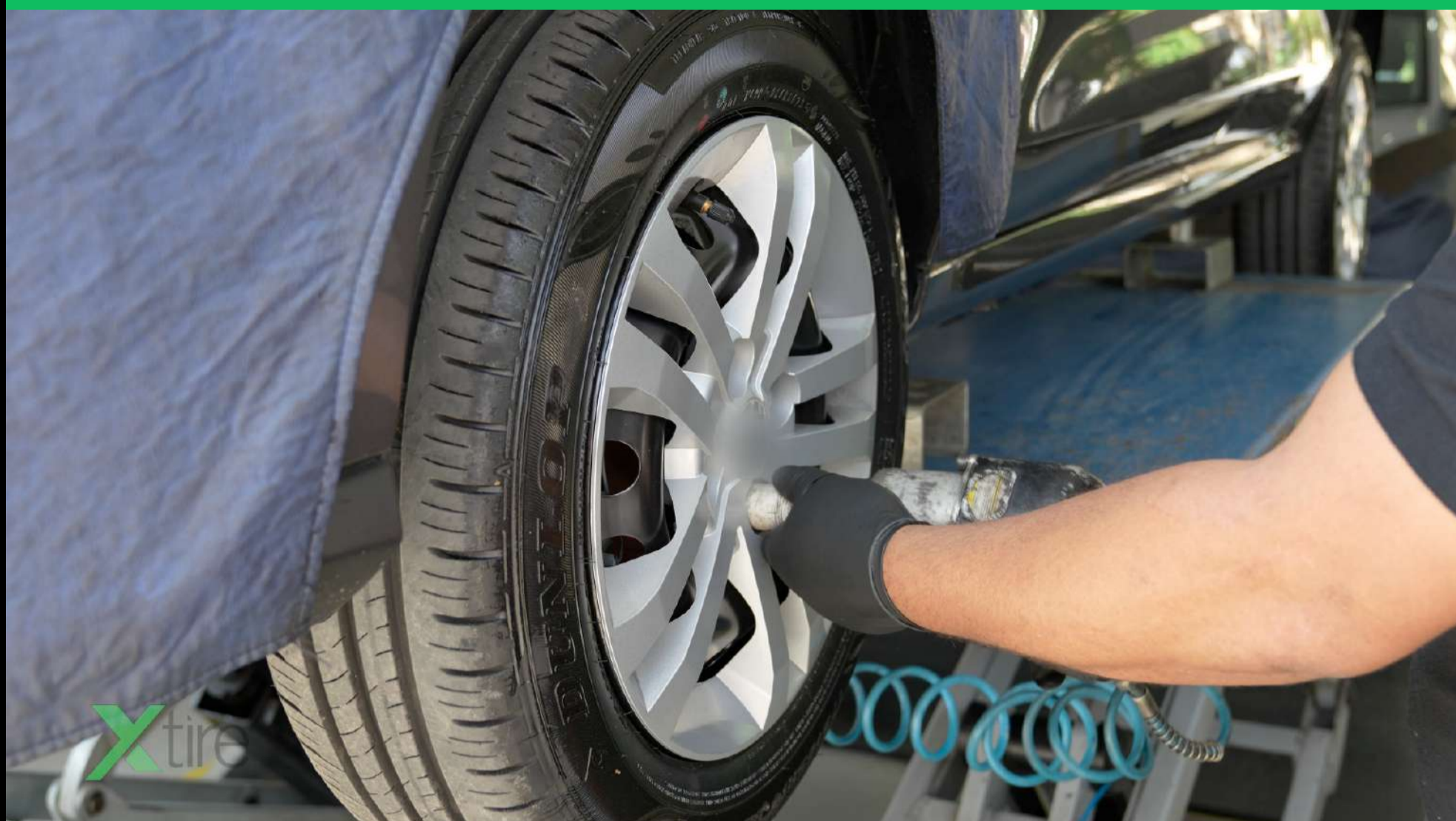
AUTO SEM SENSOR DE PRESSÃO TPMS



1

Quando o automóvel não possuir sensor de pressão TPMS, a **APLICAÇÃO É REALIZADA PELA VÁLVULA DE AR.**

RETIRE AS 4 RODAS



2

Retire as 4 rodas do veículo para realizar o balanceamento.

BALANCEAMENTO OBRIGATÓRIO



3

Realize obrigatoriamente o balanceamento ANTES DE APLICAR A VACINA para garantir a estabilidade dos conjuntos Roda/Pneu.

REINSTALE AS 4 RODAS



4

Reinstale as 4 rodas do veículo já balanceadas.

 **VACINA**®
DE PNEU
AUTO PASSEIO

Aplique o produto compatível com a categoria do seu veículo.

Automóveis da categoria PASSEIO, deve-se aplicar obrigatoriamente a VACINA DE PNEU AUTO PASSEIO.

VACINA DE PNEU AUTO



5

Retire a mangueira de aplicação e o chaveiro saca-válvula da embalagem.

IMPORTANTE



6

AGITE VIGOROSAMENTE A EMBALAGEM POR **20 SEGUNDOS** PARA HOMOGENEIZAR O PRODUTO, distribuindo uniformemente os ingredientes. A homogeneização torna o produto mais líquido, facilitando o processo de aplicação.

VAMOS COMEÇAR



7

Retire a tampa lacre e rosqueie a mangueira de aplicação.

NÃO ESQUEÇA



8

APLIQUE UMA EMBALAGEM POR PNEU

USE O CHAVEIRO



9

Retire o núcleo de válvula usando o chaveiro saca-válvula.

É RÁPIDO



10

Aguarde o esvaziamento completo do pneu.

BICO DE APLICAÇÃO



11

Encaixe a mangueira na válvula de ar.

APLICAÇÃO



12

Pressione gradualmente a embalagem posicionada de cabeça para baixo.

Ao final, enrole a embalagem para que todo o conteúdo seja aplicado no pneu.

CASO O PRODUTO PARE DE FLUIR

1. Interrompa imediatamente a aplicação;
2. Remova a mangueira de aplicação;
3. Introduza com cuidado um objeto fino no canal da válvula de ar para eliminar qualquer tipo de obstrução;
4. Recoloque a mangueira de aplicação na válvula de ar e finalize a aplicação.



LIMPEZA DA VÁLVULA



13

Aplique um jato de ar na válvula para remover resíduos da VACINA.

FINALIZANDO



14

**Reinstale o núcleo da
válvula de ar.**

CALIBRAGEM NORMAL



15

Infle o pneu calibrando com a pressão normal..

PRONTO



16

Oa pneus do seu Auto já estão protegidos contra furos e perda de pressão de ar.

VACINA DE PNEU

SUV & PICK-UP



APLICAÇÃO DA VACINA DE PNEU - AUTO
EM PNEUS COM SENSOR DE PRESSÃO TPMS
(APLICAÇÃO PELO TALÃO DO PNEU)



GUIA DE APLICAÇÃO

VACINA DE PNEU SUV & PICK-UP

Aplique o produto compatível com a categoria do seu veículo.

Automóveis da categoria SUV & PICK-UP devem aplicar obrigatoriamente a **VACINA DE PNEU SUV & PICK-UP.**



AUTO COM SENSOR DE PRESSÃO TPMS



1

Quando o automóvel possuir sensor de pressão TPMS, a **APLICAÇÃO É REALIZADA PELO TALÃO DO PNEU.**

RETIRE AS 4 RODAS



2

Retire as 4 rodas do veículo para realizar o balanceamento.

BALANCEAMENTO OBRIGATÓRIO



3

Realize obrigatoriamente o balanceamento ANTES DE APLICAR A VACINA para garantir a estabilidade dos conjuntos Roda/Pneu.

USE O CHAVEIRO



4

Retire o núcleo de válvula usando o chaveiro saca-válvula.

É RÁPIDO



5

Aguarde o esvaziamento completo do pneu.

VACINA[®] DE PNEU SUV & PICK-UP

Aplique o produto compatível com a categoria do seu veículo.
Automóveis da categoria SUV & PICK-UP devem aplicar obrigatoriamente a VACINA DE PNEU SUV & PICK-UP.

DESCOLE O TALÃO



6

Coloque a roda na máquina de desmontagem e descole um pequeno trecho do talão do pneu.

NÃO ESQUEÇA



7

APLIQUE UMA EMBALAGEM POR PNEU

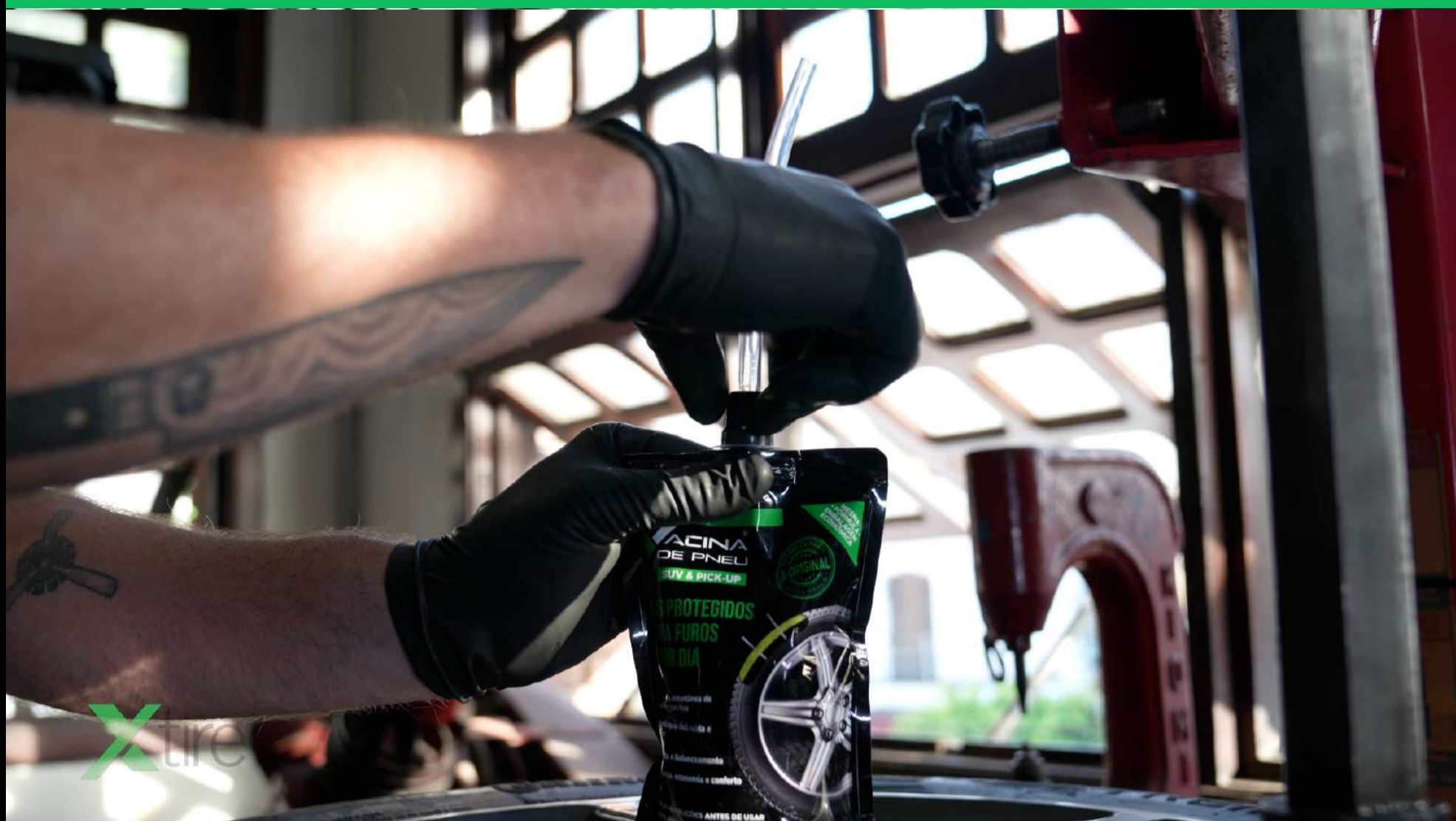
IMPORTANTE



8

AGITE VIGOROSAMENTE A EMBALAGEM POR **20 SEGUNDOS** PARA HOMOGENEIZAR O PRODUTO, distribuindo uniformemente os ingredientes. A homogeneização torna o produto mais líquido, facilitando o processo de aplicação.

VAMOS COMEÇAR



9

Retire a tampa lacre e rosqueie a mangueira de aplicação.

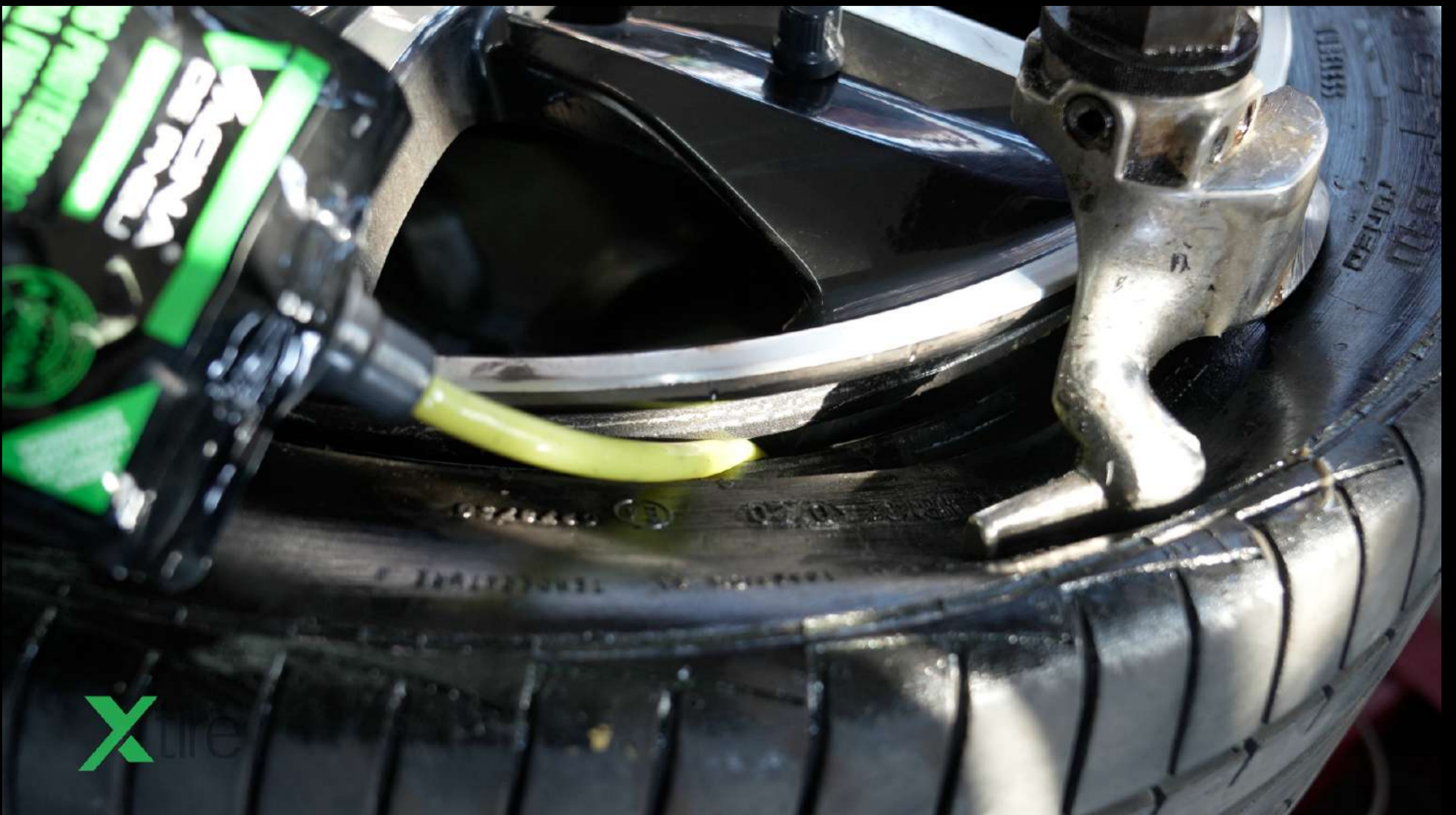
BICO DE APLICAÇÃO



10

Com a roda na posição horizontal, insira a mangueira de aplicação no espaço aberto entre o talão do pneu e a roda.

APLICAÇÃO



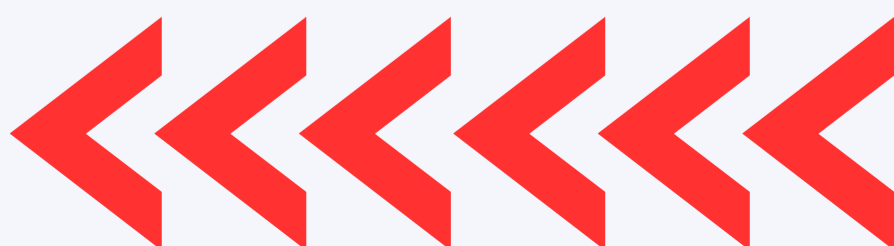
Xtreme

11

Pressione gradualmente a embalagem posicionada de cabeça para baixo. Ao final, enrole a embalagem para que todo o conteúdo seja aplicado no pneu.

CASO O PRODUTO PARE DE FLUIR

- 1. Interrompa imediatamente a aplicação;**
- 2. Remova a mangueira de aplicação do pneu;**
- 3. Introduza com cuidado um objeto fino na mangueira para eliminar qualquer tipo de obstrução;**
- 4. Recoloque a mangueira de aplicação no pneu e finalize a aplicação.**



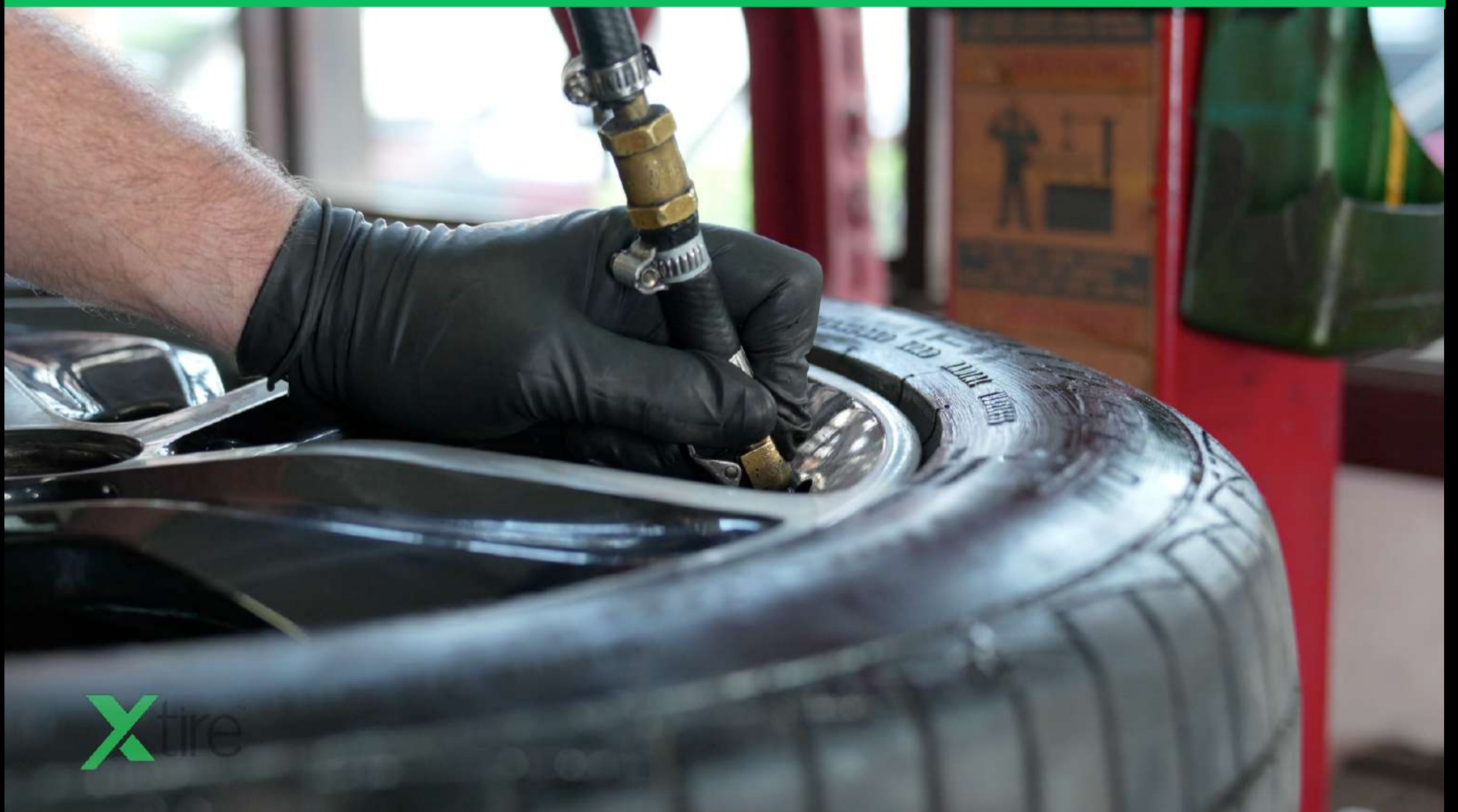
FINALIZANDO



12

Reinstale o núcleo da válvula de ar.

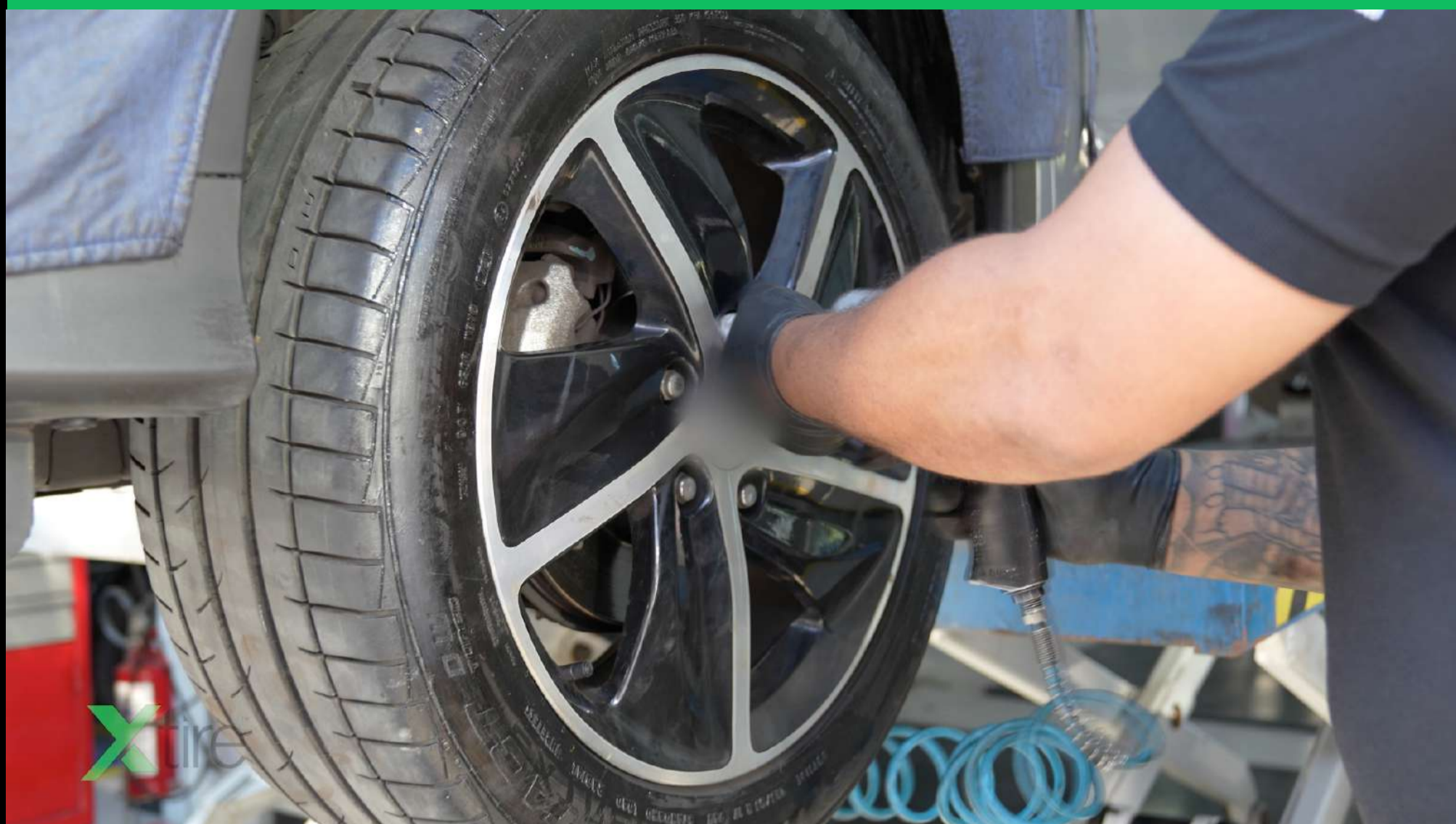
COLE O TALÃO



13

Infle o pneu para colar o talão no aro.

REINSTALE AS 4 RODAS



14

Reinstale as 4 rodas do veículo já balanceadas e com a VACINA já aplicada.

CALIBRAGEM NORMAL



15

Infle o pneu e calibre com a pressão de ar normal.

PRONTO



16

**Os pneus do seu Auto já estão protegidos
contra furos e perda de pressão de ar.**